

# 香港明愛服務一覽表

(參照2021/2022年度數據)



## 扶幼服務



### 簡介

倡導仁愛，提供優質幼兒教育。透過營造愉快的學習環境，培養七歲以下兒童在德、智、體、群、美，靈各方面的均衡發展，並與家長攜手培育兒童成為有愛心、主動學習及具領導潛能的人。

### 服務總人數

16 隊兼收輕度弱能幼兒服務	9 間幼兒學校
<b>138</b>	<b>1,082</b>
9 隊延長時間幼兒服務	9 隊暫託服務
<b>1,592</b>	<b>891</b>



## 青少年及社區服務



### 簡介

傾聽同行者的聲音，與他們共同尋覓及經歷。與服務受眾一起成長，擁抱希望，擁抱我們的社區，活出更美好的人生。同時，培養青少年承擔個人社會責任，促進互助和社會共融。

### 服務總人數

4項誤用藥物支援計劃

**1,168**

9個課餘託管服務計劃

**131**

1個青年護理服務  
啟航計劃

**90**



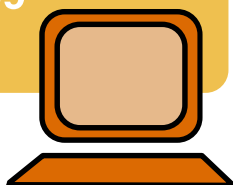
### 網上識別的個案人數

1項青少年情緒健康  
網上支援平台

**35,846**

1項網上青年外展計劃

**1,209**



1項電腦再生計劃及  
免費維修服務及手機再生計劃

回收**56,573**件 / 服務**3,901**人



2隊地區青少年外展  
社會工作隊

**1,008** 個案

1間濫用精神藥物者輔導中心

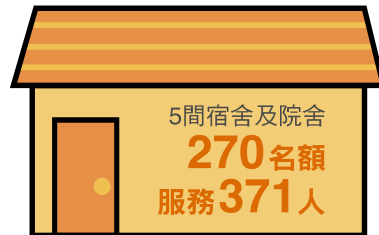
**397** 個案



5間宿舍及院舍

**270** 名額

服務**371**人



## 服務總人次

1項兒童發展基金計劃  
**1,168**

1項少數族裔社區服務  
**34,770**

2項年輕媽媽支援及發展服務  
**13,171**

1項小學學生輔導服務  
**17,310**

1項特殊教育需要  
學生支援計劃  
**6,521**

6間社區中心及  
6間圖書館及自修室  
**762,762**

1項學校支援服務計劃  
**2,015**

1間兒童及青少年中心  
1間圖書館及自修室  
**53,619**

7間綜合兒童及青少年服務中心  
2間圖書館及自修室  
1隊青少年深宵外展服務  
11間中學之學校社會工作

**270,523**

3項青少年情緒健康服務  
**17,180**





# 安老服務



## 簡介

為六十歲或以上之長者提供社區照顧及院舍服務，改善其生活質素及福祉，維護個人尊嚴，並積極投入晚年生活，讓長者能夠老有所依，老有所為。服務亦同時提供不同類型的服務支援護老者，減輕其照顧壓力。

2間長者社區中心

**5,235名會員 / 218,454人出席**

10間長者中心

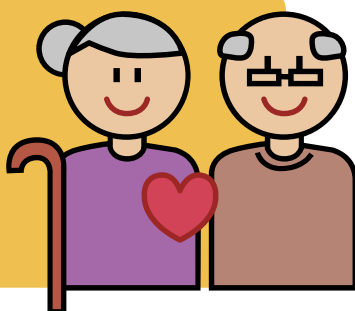
**11,734名會員 / 334,523人出席**



9間院舍

(包括津助及非津助院舍)

**住院人數1,502**



1隊改善家居及社區照顧服務隊

**417個案**

明愛賽馬會照顧者資源及支援中心

**10,751個案**

15.5隊綜合家居照顧服務隊

**3,488個案**

6間日間護理中心

**361個案**



# 康復服務



## 簡介

為不同年齡的弱能人士及其家屬提供全面而有效的復康訓練、住宿照顧及社區支援服務，藉以發展他們的潛能及各方面的能力，使他們盡量達致獨立及全面參與社區生活。服務亦致力推動公眾教育，倡導傷健共融。

7項殘疾人士社區支援服務

**5,903個案**

4項精神病康復人士服務計劃

**1,921個案**

## 服務總人數

2間學前教育及訓練中心

**331**

12間殘疾人士院舍

**1008**

2處弱能幼兒暫託服務

**154**

3隊到校學前康復服務隊

**614**

4間職業康復服務中心

**744**

6間展能中心 (包括智障人士交通接送服務)

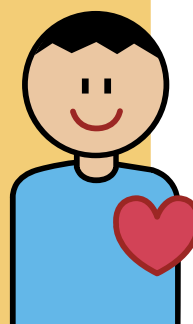
**353**

5項職業康復訓練計劃

**121**

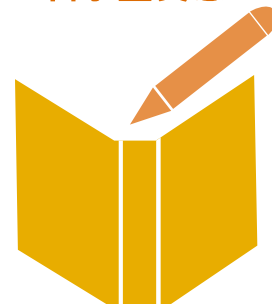
1間特殊幼兒中心暨自閉症資源教學

**113**



4項特殊教育需要的學童支援計劃

**1,116名學童受惠**





# 家庭服務



## 簡介

提供優質專業服務以守護家庭，加強個人及家庭處理問題的能力及改善家庭生活的質素。秉承基督的仁愛精神，由家庭開始，以恩慈相待，以愛心彼此包容，用平和的心彼此溝通，建立和諧社會。

1個家庭危機支援中心

**18,941**人致電熱線

**222**個小組及活動

**4,955**人出席

**905**人入住

8個綜合家庭服務中心

**10,000**個案

**1,366**個小組及活動

**22,428**人出席

2間濫藥者及家人輔導中心

**492**個案

**91**個小組及活動

**4,651**人出席

1項童年創傷輔導服務

**117**個案

**9**個小組及活動

**299**人出席

39間接受學校社會工作服務之學校

**26,977**名學生受惠

1項支援及小學輔導服務

**19**學校 / **11,476**名學生受惠

1項學校社會工作服務-幼稚園

**32**學校 / **4,728**名學生受惠



朗天計劃-共同對抗性侵犯

**157**個案

**896**人出席

1間身心靈培育發展中心

**22**個案

**18,628**人出席

一間全人發展培訓中心

**418**個案

**2,742**人出席



1個戒賭輔導中心

**615**個案

4個臨床心理服務單位

**470**個案

8個家務指導服務單位

**383**個案

1間危機專線及教育中心

**27,954**人致電熱線

1個戒賭輔導中心

**2,354**人致電熱線

1項婚外情問題支援服務

**838**人致電熱線



1間男性青少年住院式戒毒中心

可容納**28**人 / 全年入住**52**人

1間男士成長中心

服務**2,938**人



# 社區發展服務



## 簡介

協助居民組織鄰舍互助網絡，推動鄰舍之間互相扶持，建立居民的共同身分；鼓勵居民想像美好的生活環境，運用自身社區資產，共同建構居民夢想中的社區，創造宜居·怡居生活環境。

## 服務總人數

1間居民互助中心

**10,200**

1間單親家庭互助中心

**11,461**

1個基層組織發展計劃

**13,940**

1個職工發展計劃及  
失業人士輔導熱線

**10,533**

1個婦女發展計劃

**12,248**

7個鄰舍層面社區發展計劃

**108,113**

1個亞洲外地勞工社會服務計劃

**13,091**





## 學前教育服務



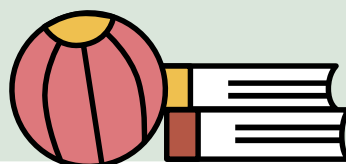
### 簡介

培育兒童在德、智、體、群、美、靈六育的均衡發展，透過以兒童為中心的學習模式及家校伙伴協作，啟動孩子創意思維，培育主動學習及良好生活習慣；建立自信、自律、自理的能力。

### 服務總人數

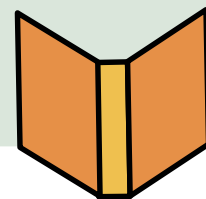
1個親子玩具圖書園地

172



1間學前兒童教育資料參考中心

172



2間幼稚園

102名半日制學生

147名全日制學生



## 職業訓練及教育服務



### 簡介

**中學教育：**為小學畢業生提供中學教育。透過兼有普通科目及科技科目的六年課程，給予十二至十九歲青少年多元化中學課程，務求切合他們不同的能力，天資和社會的需要。

**高中教育：**致力為弱勢社群和曾經歷不同學習需要的高中學生，在主流教育以外提供最能切合他們能力、天資及職業需要的高中課程。透過與明愛高等教育院校合作，提供直通銜接升學計劃以給予學生有更具優勢和潛力的升學機會。

**學徒訓練：**十五歲或以上的青少年可透過結合工場訓練及專業教育學院之課程(部分時間給假制)獲得特定行業的培訓。

**郊野學園：**為中四至中六學生提供生物及地理科的郊野學習及訓練。

### 高中教育

1間直資高中學校

40個名額



### 中學教育

8間中學提供六年中學教育

2,938個名額



### 學徒訓練

2間職業訓練工場，提供印刷及汽車維修的技工學徒訓練

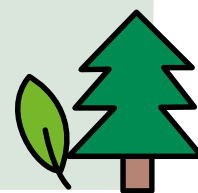
2個名額



### 郊野學園

1間郊野學園

280個名額



## 社區及高等教育服務



### 簡介

為市民提供一系列不同資歷程度的職業導向、專業和學術課程，當中的社區及專上教育院校均開辦個別獨立和有資歷連繫的課程，旨在幫助學員學習所需的知識和技能，滿足其就業和個人發展的追求。

2間大專院校

15間社區書院

16,492名學生





# 特殊教育服務



## 簡介

以學生為本，通過全方位學習和復康計劃，為有特殊教育需要的學生提供專業和優質服務，並與家長攜手協作，發揮學生的多元智能，促進其身、心、靈的健康成長，享有具尊嚴和質素的生活。

2間群育學校

**228名額 / 服務146人**



## 5間智障兒童學校

(其中3間設有住宿部)

日校

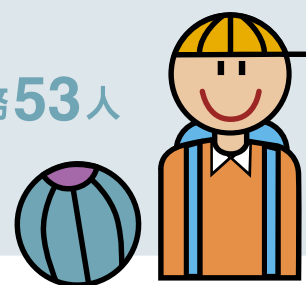
**484名額 / 服務438人**

5天住宿

**131名額 / 服務123人**

7天住宿

**53名額 / 服務53人**



# 醫療服務



## 簡介

本著愛主愛人，為主愛人的精神，提供切合社會大眾需求、與時並進的醫療服務。不單是治療患者身體上的各種疾病，更有是關顧患者及其家人心理上的需要，進一步提昇靈性上的慰藉。

### 寶血醫院(明愛)

**4,316人住院**

普通科診所

**18,899人受診**

專科診所

**19,848人受診**



### 嘉諾撒醫院(明愛)

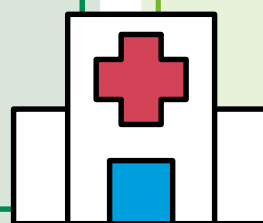
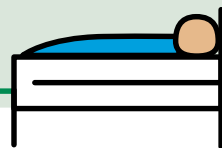
**8,002人住院**

普通科診所

**29,880人受診**

專科診所

**11,075人受診**



### 明愛診所

4間牙科診所

**21,450人受診**



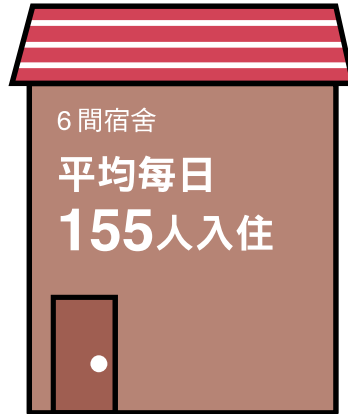
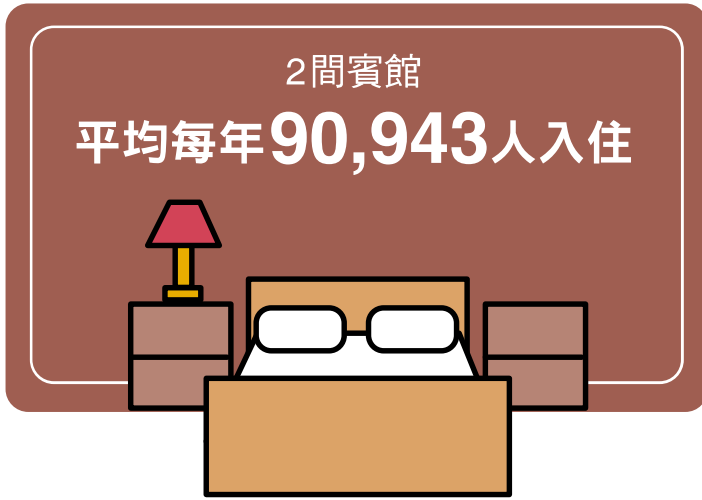


## 賓館及餐飲服務



### 簡介

提供賓館、宿舍、餐飲、宴會及到會服務，為本地人士、旅客及天主教會相關組織，提供經濟實惠的優質住宿及餐飲服務。服務所得之收益皆用於發展明愛各項服務。



## 營地服務



### 簡介

以非牟利方式提供度假營地設施，讓公眾人士有機會體驗團體生活，並在大自然的環境下，參與戶內、戶外各項社交、康樂及消閒活動，享用其中的休憩場所，藉以達致身心發展及群育的效果。

### 明愛賽馬會明暉營

宿營**9,203**人 / 日營**760**人

### 明愛賽馬會小塘營

宿營**1,978**人

### 明愛愛暉營

日營**200**人



\* 明愛家暉苑現正進行全面提昇工程，預計於2023年6月底完成。工程進行期間不會提供服務。

# 明愛服務地區分佈表

地區	服務														
	扶幼	青少年及社區	安老	康復	家庭	社區發展	學前教育	特殊教育	職業訓練及教育	社區及高等教育	醫院	診所	地區服務	賓館及餐飲服務	營地
<b>港島區</b>															
香港仔/薄扶林		♥	♥	♥	♥	♥	♥		♥			♥	♥	♥	
堅尼地城/西營盤	♥	♥	♥	♥									♥	♥	
中環/堅道/半山		♥	♥	♥	♥		♥		♥	♥	♥	♥	♥	♥	
大坑/北角/灣仔/天后				♥	♥	♥				♥					
柴灣	♥								♥						
赤柱/筲箕灣		♥		♥	♥	♥		♥							
<b>九龍區</b>															
清水灣/順天		♥													
油塘/藍田	♥	♥													
觀塘/秀茂坪	♥		♥	♥				♥		♥					
牛頭角/彩虹/九龍灣		♥	♥		♥							♥	♥	♥	
東頭/黃大仙	♥	♥	♥		♥			♥							
九龍塘/石硤尾		♥	♥			♥				♥					
深水埗			♥	♥		♥		♥			♥				
長沙灣		♥	♥	♥		♥									
太子/旺角/油麻地		♥		♥	♥								♥	♥	
紅磡/黃埔		♥		♥											
<b>新界區</b>															
沙田/馬鞍山/火炭	♥	♥	♥		♥			♥	♥	♥			♥		
大埔			♥												♥
粉嶺/上水	♥		♥	♥	♥	♥			♥	♥					
西貢/將軍澳	♥		♥	♥	♥	♥				♥					
葵涌		♥	♥	♥		♥									
青衣		♥		♥				♥					♥		♥
荃灣		♥	♥	♥	♥					♥		♥	♥	♥	
屯門/深井		♥	♥	♥	♥	♥			♥	♥					
元朗/天水圍			♥		♥	♥		♥	♥	♥					
<b>離島</b>															
長洲		♥				♥			♥	♥			♥		♥
大澳/東涌			♥						♥						